

## TULLIA CAPORICCI ASSISI ROMANA

In questa mostra verranno presentate opere ( con tecnica ad olio su tela e acquerelli su tela) dedicate agli scavi archeologici della 'Casa Romana' ritrovata nella zona del Vescovado ad Assisi.

Durante l' inaugurazione, (sabato 21 alle ore 17:00) si effettuerà una visita agli scavi, per ammirare gli affreschi originali dai quali l'artista Tullia Caporicci ha tratto ispirazione.



Olio su tela cm 80x120

Le belle superfici di **Tullia Caporicci** con i suoi acquerelli sa dare agli edifici il peso di una volta, tangibile e illusoria. Questa prelibatezza, che è caratteristica del lavoro dell'artista, la memoria resa visibile: immortalando l'architettura, Caporicci abbraccia il romanticismo e la longevità delle culture del passato. **"I miei quadri sono storia di un tempo passato,"** dice, **"Non è solo il trasferimento di un'immagine, ma il riflesso di una vita passata."** L'influenza neoclassica sottostante è temperata dal senso del colore morbido come dei grandi maestri del realismo. Caporicci mina la fragilità del suo mezzo al suo massimo potenziale. Il dettaglio architettonico è la messa a fuoco, un angolo di porta o una singola colonna è strettamente inquadrata, mentre la trasparenza e la leggerezza della linea e il colore sono costantemente mantenuti. Sfumature, stratificazioni, lei permette ai tratti di colori di trasmettere il silenzio e la solitudine di queste grandi strutture.

**Angela di Bello (Agora Gallery NY)**

The fine surfaces of Tullia Caporicci watercolors give her buildings at once tangible weight and an illusory gauziness. This delicacy, which is characteristic of the artist's work, is memory made visible: by immortalizing architecture, Caporicci embraces the romanticism and longevity of past cultures. "My paintings are a story of a time gone by," she says. "It is not only the transfer of an image, but the reflection of the life that shaped it." The underlying Neo-Classical influence is tempered by the soft color sense of realists.

Caporicci lead the fragility of her medium to its fullest potential. Architectural detail is the focus; a doorway corner or a single column flute is tightly framed, while transparency and airiness in the line and color are constantly maintained. Layering shades, she allows stretches of colors convey the silence and solitude of these grand structures.

**By Angela di Bello (Agora Gallery NY)**



## TULLIA CAPORICCI

ASSISI  
ROMANA  
18-24 SETTEMBRE 2013



### MOSTRA PERSONALE

Associazione Artistico Culturale

**AssisinArte**

Via Sant' Agnese 13-C  
06081 Assisi Pg

Tel.: 3342310143  
[www.tulliacaporicci.it](http://www.tulliacaporicci.it)

# Tullia Caporicci



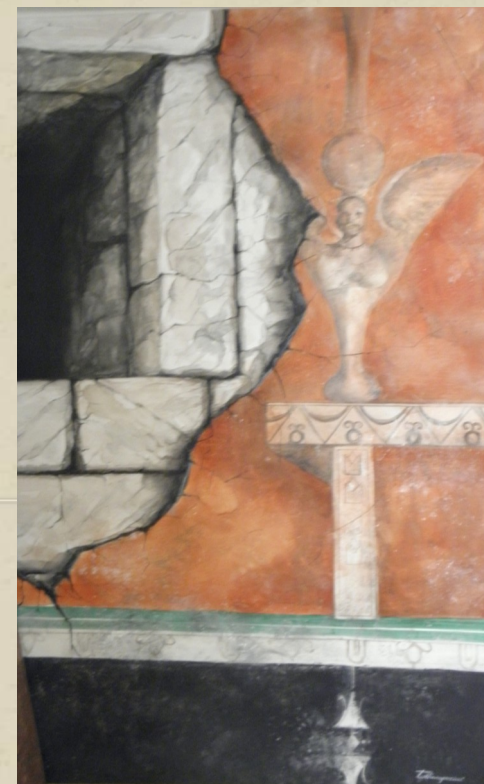
Acquerello su tela  
Cm 60 X 80

**Tullia Caporicci** è un'artista che dimostra come gli artisti italiani continuano a onorare le grandi tradizioni che ereditano, mentre tracciano un nuovo territorio, sia utilizzando nuovi materiali e non, esplorando temi filosofici, o, come fa la Caporicci, raffigurando particolari del mondo materiale, generalmente ignorato nelle nostre culture iperattive. In modi diversi, l'artista crea opere d'arte che ci chiede di vedere con più attenzione .....

**Tullia Caporicci** is one artist who demonstrate how Italian artists continue to honor the great traditions they inherit while charting new territory, whether by using new materials or not, by exploring philosophical themes, or, as caporicci does, depicting details of the material world typically ignored in our hyperactive cultures. In different ways, the artist creates artwork that ask us to see more intently...

**A** Sotto la chiesa di Santa Maria Maggiore, precisamente sotto l'abside, è stata ritrovata la cosiddetta **S** casa di Properzio o della Musa. Gli scavi hanno portato alla luce tre ambienti comunicanti, due dei quali con pavimento originale in mosaico e resti della decorazione parietale. Le pitture che appaiono sono del IV stile pompeiano e si collocano intorno alla metà del I sec. d. c. Sono emerse successivamente una stanza con pavimento in pietra di varie tonalità di giallo, un'altra con pavimento a tessere bianche e nere e mura rosse a motivi vegetali e animali, un corridoio giallo con quadretti e candelabri e infine un criptoportico o nicchia con disegni di uccelli e insetti in un'immaginaria siepe.

## Romana



Acquerello su tela cm 70x100

**Caporicci, permanent exhibition - hall  
ASSISINARTE to via S. Agnese 13/C-D Assisi.  
She works as an artist in her art studio in the  
historic center of Assisi  
President of the Association ASSASSINATE Assisi  
ITALY**